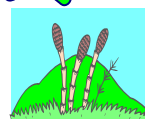




ミニミニマイنز 博物館だより



平 18.3.17 第 135 号
秋田大学工学資源学部
附属 鉱業博物館

☆ — 平成 18 年度（第 47 回）科学技術週間のお知らせ —

わが国の近未来を支える多くの若手研究者が、先端的研究に取り組んでいます。科学技術週間は、科学技術に関し、広く一般国民の関心と理解を深めるため、普及啓発活動の一環として、毎年全国的な規模で実施されています。18 年度（第 47 回）は、**小さな発見 未来につながる 第一歩** の標語のもと 4 月 17 日（月）～ 4 月 23 日（日）の期間、実施する予定です。これに伴い、鉱業博物館では、

4 月 22 日（土）、23 日（日）の二日間を無料開放します。この機会に、未来につながる糸口を探してみませんか？是非、皆様のご来館をお待ちしております。

☆ 鉱業博物館のホームページ(<http://kuroko.mus.akita-u.ac.jp>)では、18 年 1 月号からミニミニマイنز（博物館だより）が掲載されています。どうぞ、ご活用下さい。

須田標本

— 展示品から —

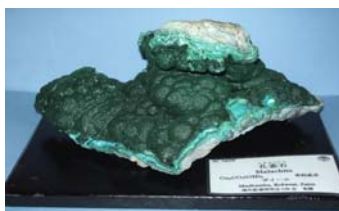
平成 18 年 2 月、海外鉱業研究会 OB 会一同（会長 細井義孝氏）より、須田標本が寄贈されました。この須田標本は、学生の海外鉱山実習を支援し、海外鉱業研究会の発展に尽くした故須田了（秋田鉱山専門学校 22 年金属卒）氏の業績を称え、世界の美しい鉱物標本を鉱業博物館に寄贈されたものです。1 階に展示してある須田標本は、磁鉄鉱、クロム輝石ルビー、紫水晶 2 点、藍晶石、天青石、螢石、孔雀石、方解石の計 9 点です。どの鉱物も魅力的で見応えがあり、私たちの目を十分楽しませてくれます。今回は下記の 3 点を紹介します。

磁鉄鉱 Magnetite Fe_3O_4 立方晶系（ボリビア産）



この磁鉄鉱は、石英斑岩の中に発達する磁鉄鉱—正長石脈中に産するものです。おそらく Cl に富む Fe 化合物、Al—K 化合物の流体が水蒸気と反応し、磁鉄鉱や正長石が生長したものと考えられています。展示してある磁鉄鉱には、多数の三角形を示す結晶面が観察されます。色は黒色で、条痕色も同じです。不透明鉱物の代表的なもので、金属光沢をもっています。

孔雀石 Malachite $Cu_2CO_3(OH)_2$ 単斜晶系（ザイール産）



この孔雀石は、断面をみると縞状構造を示しており、表面はぶどう状を示します。色は濃緑色で条痕色は淡緑色です。半透明から不透明で、結晶面はガラス光沢を示します。孔雀石は、黄銅鉱などの銅鉱物の変質した酸化帯中に二次鉱物として生成されます。

方解石 Calcite $CaCO_3$ 三方晶系（USA 産）



方解石の典型的な結晶は菱面体を示し、代表的なものはアイスランドスパー（氷州石）と呼ばれています。左側の方解石は偏三角面体の結晶で、犬牙状を示すのが特徴です。透明から半透明で、光をあてるとにぶい光沢をもっていることがわかります。

～アンケートのご紹介～

- ◇ 以前から一度来て見たかったので 来ました。思った以上充実した展示内容でした。自分も一応は、ある程度の地学的知識がある（大学が地学系）ので展示内容は理解できましたが、子どもにはもう少し、わかりやすい説明があった方が良いでしょう。（市原市 44才 男性）
- ◇ 参考文献を備え付けできないでしょうか。また、博物館の位置を知るのに、道路の案内標識が見あたらないので、対処すべきかと思う。もっと多くの人々に知ってもらい、理解してもらう必要があると思う。他県に比べて、入館料が安すぎると思う。（潟上市 65才 男性）
- ◇ 進化のことについてもっと知りたかったです。面白かったです。（府中市 26才 男性）
- ◇ 時間が少なく、ゆっくり見学できなかつたのが残念です。これほど充実した展示とは思いませんでした。（上越市 58才 男性）
- ◇ こんなりっぱな博物館があるのにあまり知られていないのでは？と思い、もっと学校等に呼びかけをして子どもたちにも見て知ってもらいたい気がしました。（北秋田市 64才 女性）

～ボランティア会員へのお知らせ～

（事務局 長谷川）

- ☆ 2月の例会：2月23日（木）開催、例会後の学習会は林会長から、「鉱物入門」と題しての講話、高校理科I・鉱物の科学（新版地学教育講座③）などの資料を基にした話をしてもらいました。次回も引き続き実施の予定ですのでご期待下さい。

☆ **3月の例会：3月23日(木)13時半から開催します。**

☆ 4月の事務局会議、例会の日程

4月の事務局会議：4月13日(木)10時から開催します。

4月の例会：4月20日(木)13時半から開催します。



- ☆ 活動状況：記録すべき案内活動はありませんでした。
- ☆ その他：ミニミニマイズ（博物館だより）18年1月号から、このお知らせもホームページに掲載されることになりました。どうぞ、ご覧下さい。

訃報のお知らせ

会創設以来の山崎新幸会員が2月9日逝去されました。日曜日の午後は必ずと言ってよいほど案内役を務めるなど、ボランティアとしてのあるべき姿を黙々と実践されました。敬服の極みで、会としても真に惜しい人を失ってしまいました。在りし日のボランティア活動の姿を偲び、心からご冥福をお祈り申し上げます。