

ミニミニマインズ ~博物館だより~

平成21年10月14日 第174号

大学サイエンスフェスタ

「発見！体験！先端研究@上野の山シリーズ」

国立科学博物館にて開催される「大学サイエンスフェスタ「発見！体験！先端研究@上野の山シリーズ」」に秋田大学が参加します。

当館からはエントランス正面に展示してある約 1.5 トンの黒鉱標本とレアメタル含有鉱石を出展することになりました。期間中東京に行く予定のある方はぜひ国立科学博物館まで足を運んでみてください。

この大学サイエンスフェスタでは、大学等の研究機関が実施する先端研究の内容や意義・成果がわかりやすく紹介されます。

日時：平成21年10月30日～11月8日（月曜日休館）
9:00～17:00（金曜日は20時まで）

場所：国立科学博物館 地球館地下1階 特別展示室など

入館料：一般600円、高校生以下無料

詳細：国立科学博物館ホームページ <http://www.kahaku.go.jp>
秋田大学ホームページ <http://www.akita-u.ac.jp>



無料開放のお知らせ

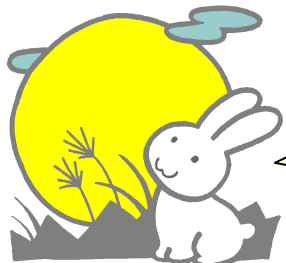
10月24日（土）、秋田大学オープンキャンパスイベントの一環として博物館を無料開放いたします。

また、文部科学省の呼び掛けによる教育・文化週間（11月1日～7日）に伴い11月3日（火）も無料開放いたします。この機会にぜひご家族やご友人の方々をお誘い合わせの上ご来館ください。

前期企画展の入館者数

平成21年度前期企画展「知ってる!? “ジオパーク” ー日本と秋田の地質・産業遺産に行ってみようー」が終了いたしました。7月25日～9月27日までの期間中来館者数は、1,636名（大人1,059名、小人577名）でした。

全国各地からたくさんの方々が来館してくださいました。ありがとうございました。



新型インフルエンザ予防として手指消毒剤を博物館入り口に用意いたしました。

ご来館の際、どうぞご利用ください。